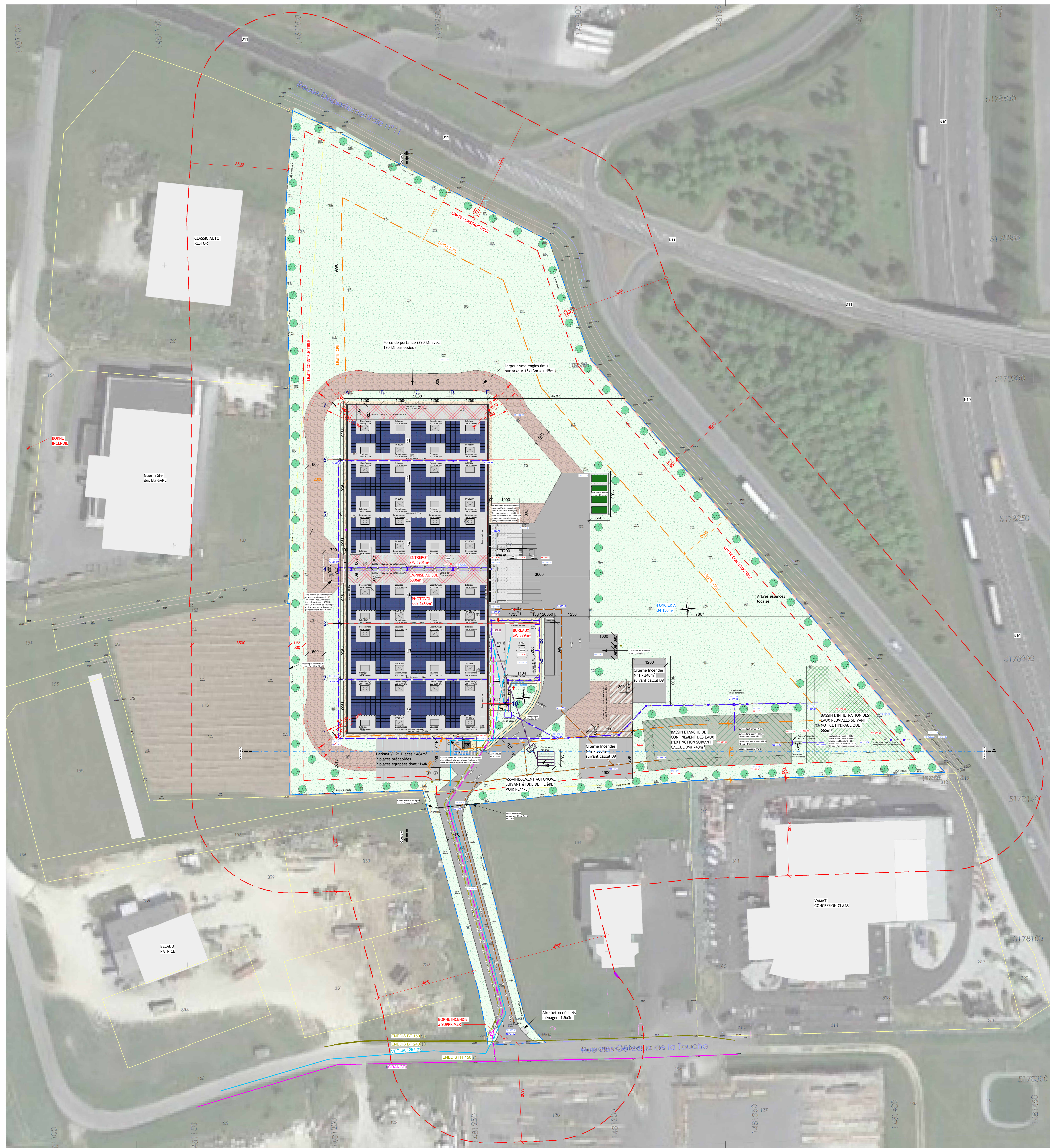
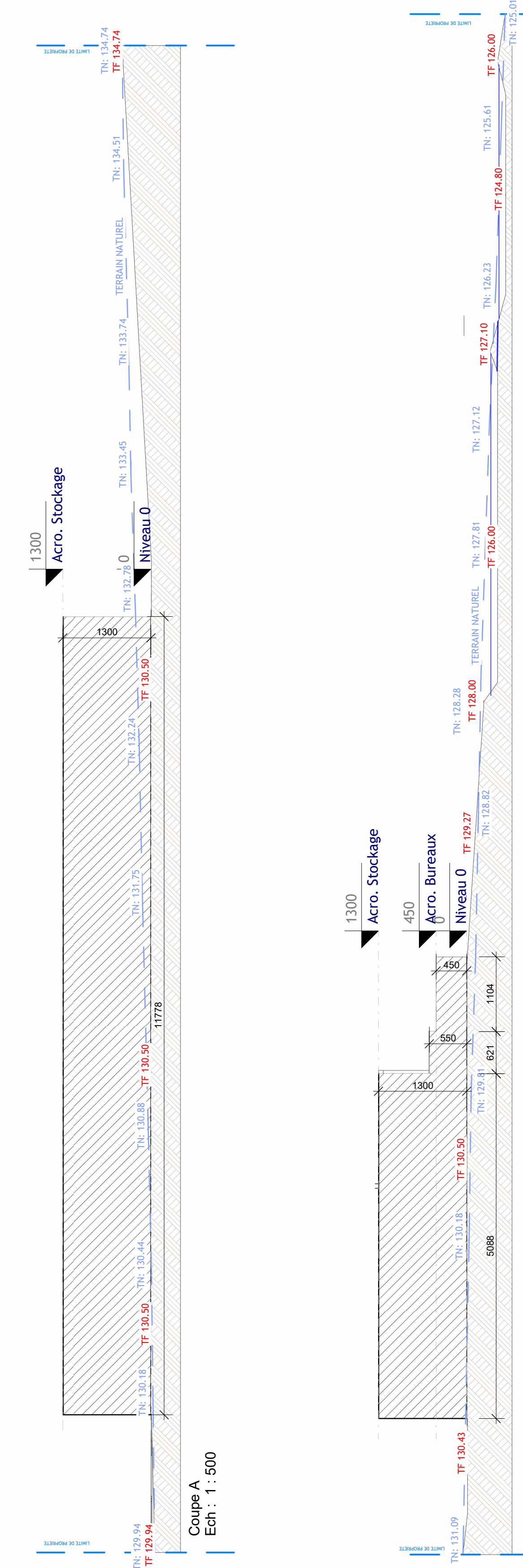


**Pièce jointe n°20**  
**Plan d'ensemble**





Plan Masse  
Ech : 1 : 500



Coupe A  
Ech : 1 : 500

Coupe B  
Ech : 1 : 500

**REGLEMENT**  
 PLU : zone U21 - Sites économiques accueillant des activités de production industrielle, artisanale, de stockage et de logistique.  
 Sous-destination: Autres activités des secteurs secondaire ou tertiaire.  
 - Entrepôt - bureau  
 Surface parcelle : 34 150m²  
 Section cadastrale : ZN 136, ZN 335, ZN 337, ZN 339  
 Recul de la limite de constructibilité :  
 - par rapport à la voie publique : H/2 et 5m mini  
 - par rapport à la limite de propriété : H/2 et 5m mini  
 - par rapport aux autres constructions : N.A.  
 Hauteur maximale de construction : 15m  
 Stationnement :  
 - Industrie/Entrepôts : 2 place /5 emplois  
 - Bureaux : 1 place / 150m² surface plancher  
 - 2 crues (été/couvert) : 1 place / 5 emplois  
 Espace vert : 30% perméable soit 6830m² mini; 19824m² notre cas  
 Arbres à planter :  
 - 1 arbre pour 200m² espace libre. 19824m²/200 soit 100 arbres  
 - 1 arbre pour 4 places de stationnement 21 places soit 5 arbres  
 total 105 arbres  
 Hauteur de clôture : 2m max  
 Assainissement autonome (non collectif)  
 Gestion EP à la parcelle: infiltration ou stockage à privilégier  
 Gestion déchets ménagers: l'accès des véhicules de collecte aux points de dépôts d'ordures ménagères  
 Gestion déchets industriels: l'accueil et la dissimulation de containers pour les déchets doivent obligatoirement être prévus pour toute construction nouvelle à usage d'activité; tri des déchets

**Légende**  
 Surface parcelle : 34 150m²  
 Section cadastrale : ZN 136, ZN 335, ZN 337, ZN 339

Emprise au sol bâtiment	6396 m²
Voie lourde à créer	3007 m²
Voie légère à créer	342m²
Aire béton	444 m²
Allée béton désactivé	177 m²
Bassin étanche eaux extraction	942 m²
<b>Imperméabilisé 11 208m²</b>	
Bande grillonnée	274 m²
Empiècement	2271 m²
Lit de sable sous bêche	473 m²
<b>Partiellement Imperméabilisé 3018 m²</b>	
Espaces verts incluant bassin eaux pluviales	19824 m²
<b>Perméable 19824m²</b>	

voie 3970m²

Maitre d'ouvrage:  
**SCI LES VIGNES**  
 173 BOULEVARD DES LOGES  
 53000 LAVAL

**breger** | ingénieur  
 transporteur

**REALISATION D'UN  
 BATIMENT D'ACTIVITES**

Adresse du projet : Les Colibaux de la Touche  
 44300 VAAS

PC3A PLAN MASSE PROJET	Ref : 664
PC3I COUPES DU TERRAIN ET DE LA CONSTRUCTION	<b>PC      302</b>
PC3A PLAN DE TOITURES	07/12/2023

Ech. : Comme indiqué

Conception: Concepteur  
 Economiste  
 Architecte

**interfaces**  
 ARCHITECTURE

405, route de Clisson - 44230 Saint-Sébastien-sur-Loire  
 tél : 02.51.79.20.50 fax : 02.51.79.20.59

